

Département du Nord
Arrondissement de Cambrai

Commune de **RAMILLIES**

PLAN LOCAL D'URBANISME

PLU prescrit le :
PLU arrêté le :

Enquête publique :

Vu pour être annexé à la
Délibération du Conseil Municipal du :

Le Maire
Olivier DELSAUX

Edité le 17 / 05 / 2024

4.3. Liste et Cartographies des Obligations Diverses



Tableau des Obligations Divers de la commune de RAMILLIES

01-Patrimoine Paysager

ARCHEO

Se reporter au plan de l'arrêté pour le détail des zones

Zones de préemption archéologiques

LOIBARNIER

A2-Autoroute

Loi Barnier

02-Nuisances sonores

VB

A2=> Debut:LIM,COM, DE BLECOURT- Fin: LIM,COM, DE RAILLENCOURT-STE-O-
Voirie routière

*Secteurs voies bruyantes (routes 2016,
voies ferrées 2002)*

VB

A2=> Debut:LIM,COM, D'ESWARS- Fin: LIM,COM, DE BLECOURT-Voirie routière

*Secteurs voies bruyantes (routes 2016,
voies ferrées 2002)*

VB

A2=> Debut:LIM,COM, DE THUN-L'EVEQUE- Fin: LIM,COM, DE CUVILLERS-
Voirie routière

*Secteurs voies bruyantes (routes 2016,
voies ferrées 2002)*

VB

A2=> Debut:LIM,COM, DE CUVILLERS- Fin: LIM,COM, DE TILLOY-LEZ-CAMBRAI-
Voirie routière

*Secteurs voies bruyantes (routes 2016,
voies ferrées 2002)*

03-Nuisances autres

ZPLE

(3A) - Ligne aérienne de 63 kv

*Zone de Prudence autour des lignes
électriques aériennes*

ZPLE

(3S) - Ligne souterraine de 63 kv

*Zone de Prudence autour des lignes
électriques aériennes*

ZPLE

(4A) - Ligne aérienne de 90 kv

*Zone de Prudence autour des lignes
électriques aériennes*

ZPLE

(4S) - Ligne souterraine de 90 kv

*Zone de Prudence autour des lignes
électriques aériennes*

PREFET DU NORD
Liberté
Égalité
Fraternité



DDTM NORD
Direction
Départementale
des Territoires
et de la Mer du Nord

Services Étudiés: Planification et Analyses Territoriales
Unités Connaissances et Analyses Territoriales
Pôle Généraliste

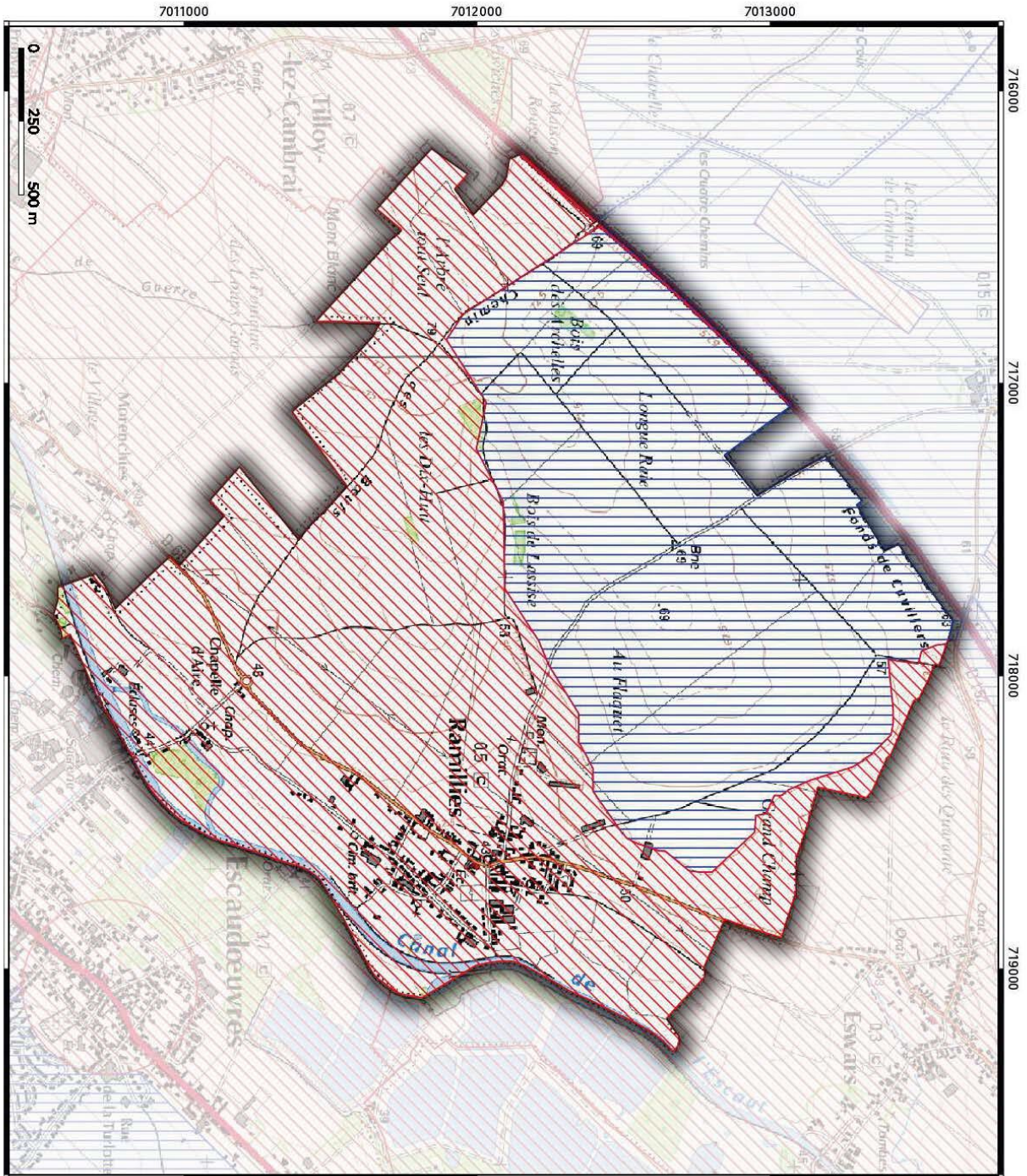
**Zonage
Archéologique**
commune de
RAMILLIES

59492

Légende







-  Saisine Systématique
-  Saisine Seuil 5000 m²

Mise à Jour : Janvier 2023
Source : IGN - DNAC

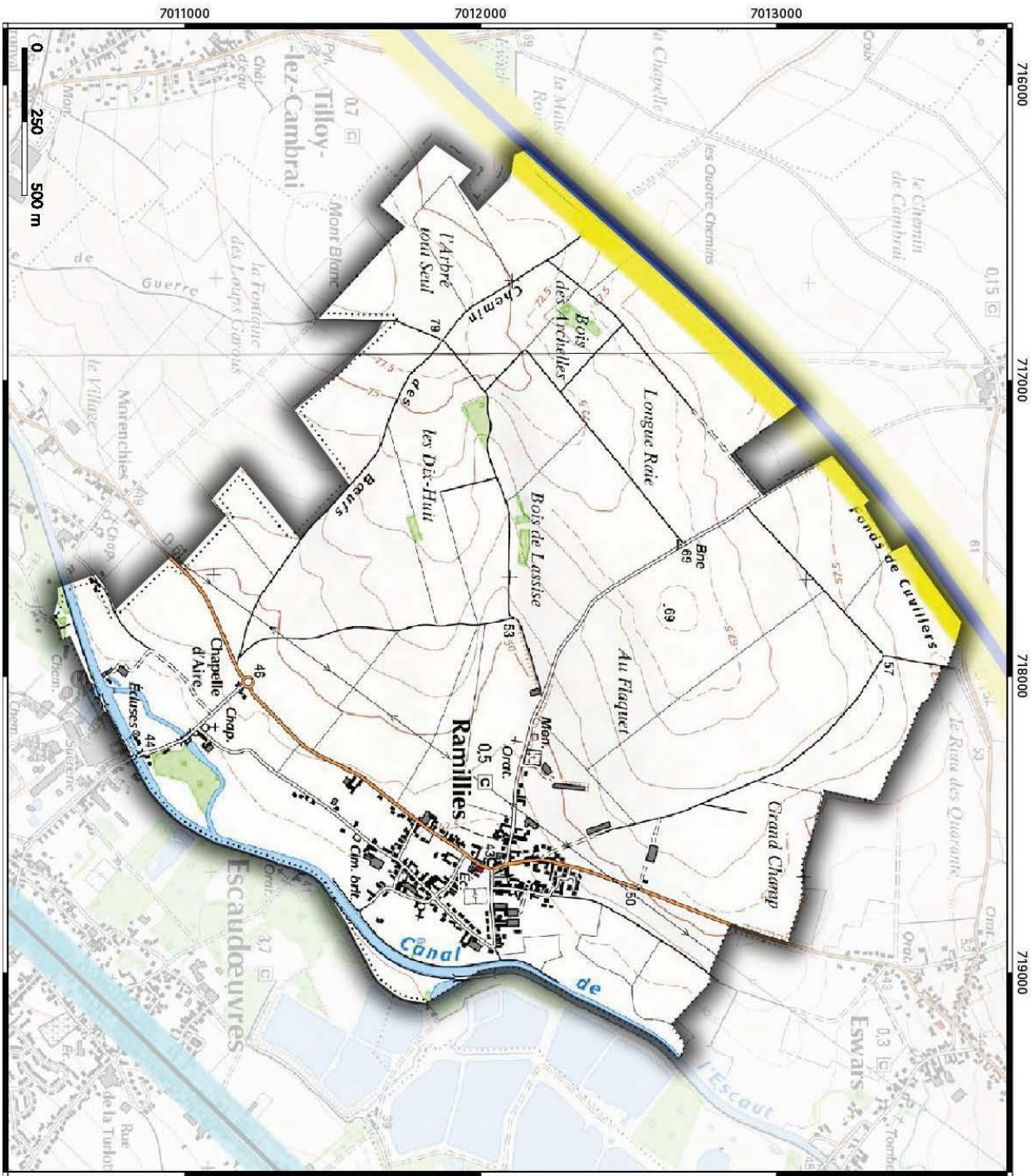


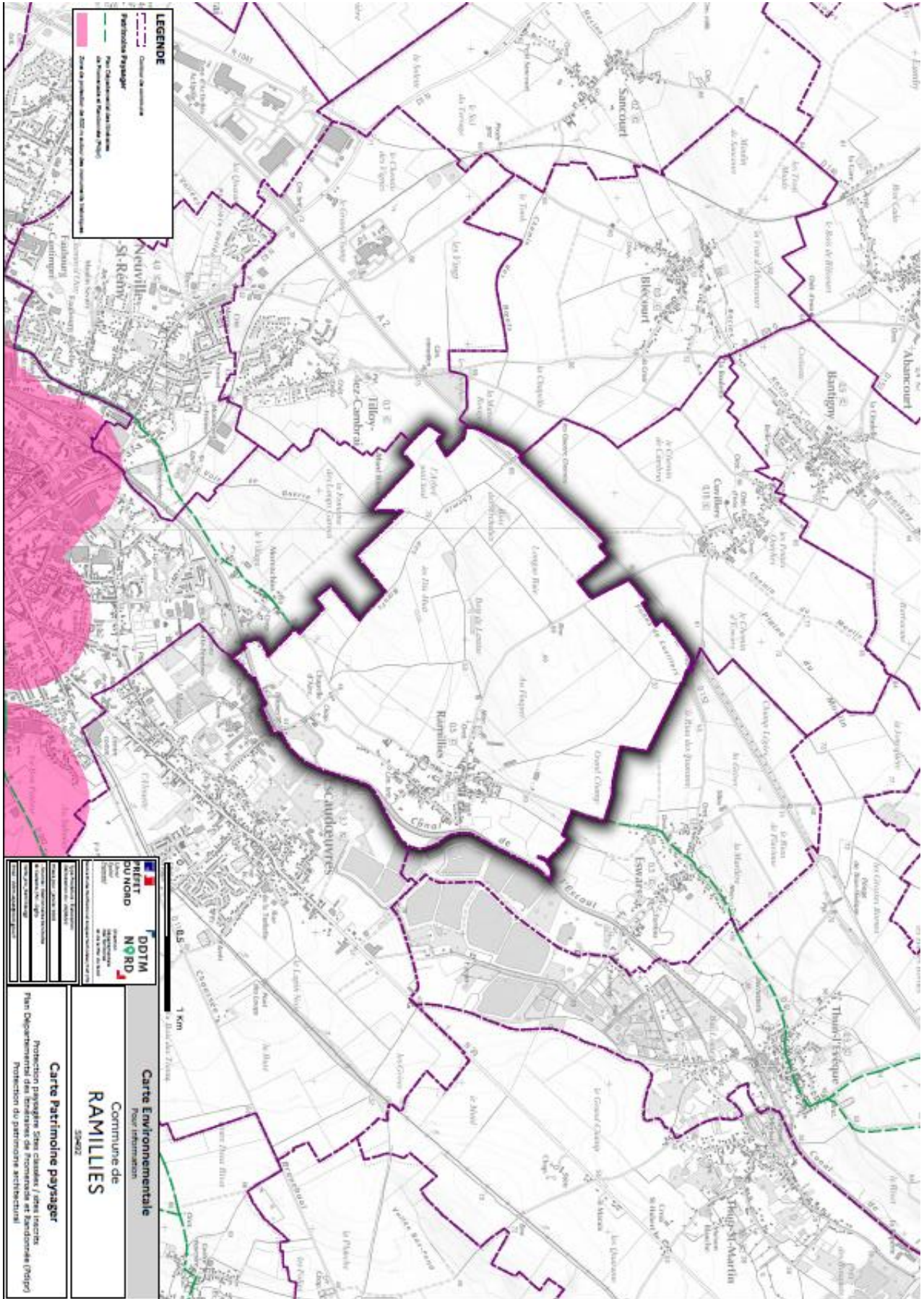
Loi Barnier
 commune de
RAMILLIES

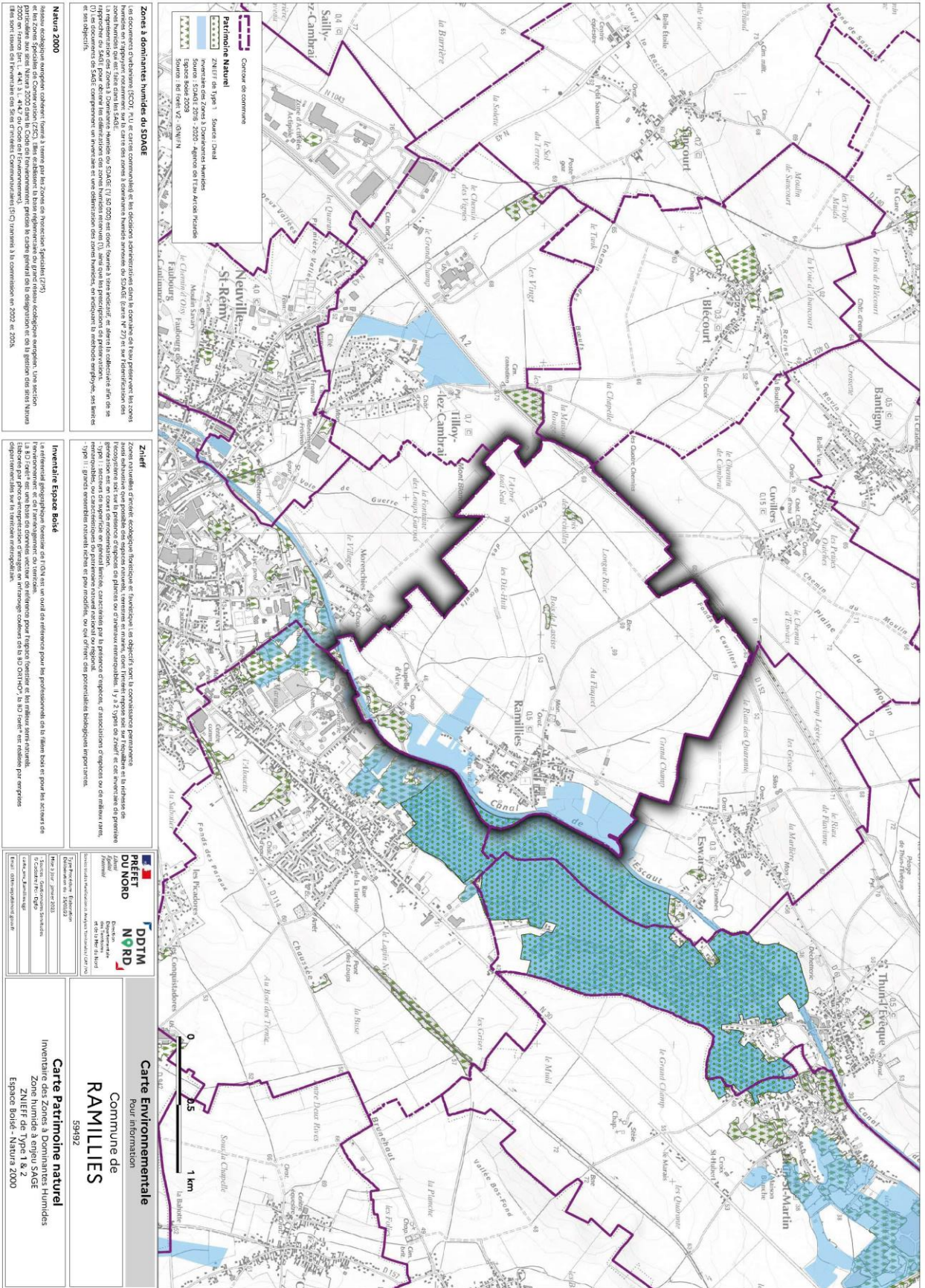
59492

- Légende**
-  Infrastructure
 -  Autoroute
 -  Route grande circulation
 -  Bande d'inconstructibilité
 -  75 m
 -  100 m

Mise à jour : Janvier 2023
 Source : IGN - CEREMA







CONTINUITÉS ÉCOLOGIQUES

Réseaux de Biodiversité
 Réseau de Biodiversité de la zone humide (sans évier de ruissellement et réservoirs stagnants des Saeps)
 Réseaux de Biodiversité de la zone verte

Corridors principaux

- Corridors bleus : Attention, les corridors bleus sont destinés à favoriser la continuité écologique pour le poisson.
- Corridors bruns : Ils sont destinés à favoriser la continuité écologique pour les oiseaux.
- Corridors verts : Ils sont destinés à favoriser la continuité écologique pour les mammifères.
- Corridors jaunes : Ils sont destinés à favoriser la continuité écologique pour les insectes.
- Corridors multicolores : Ils sont destinés à favoriser la continuité écologique pour les plantes.
- Corridors bleus : Ils sont destinés à favoriser la continuité écologique pour le poisson.

Zones à enjeux

- Zones à enjeu d'identification de corridors écologiques
- Zones à enjeu d'identification de chemins ruraux et de chemins de passage supports de corridors écologiques

OBSTACLES A LA CONTINUITÉ ÉCOLOGIQUE

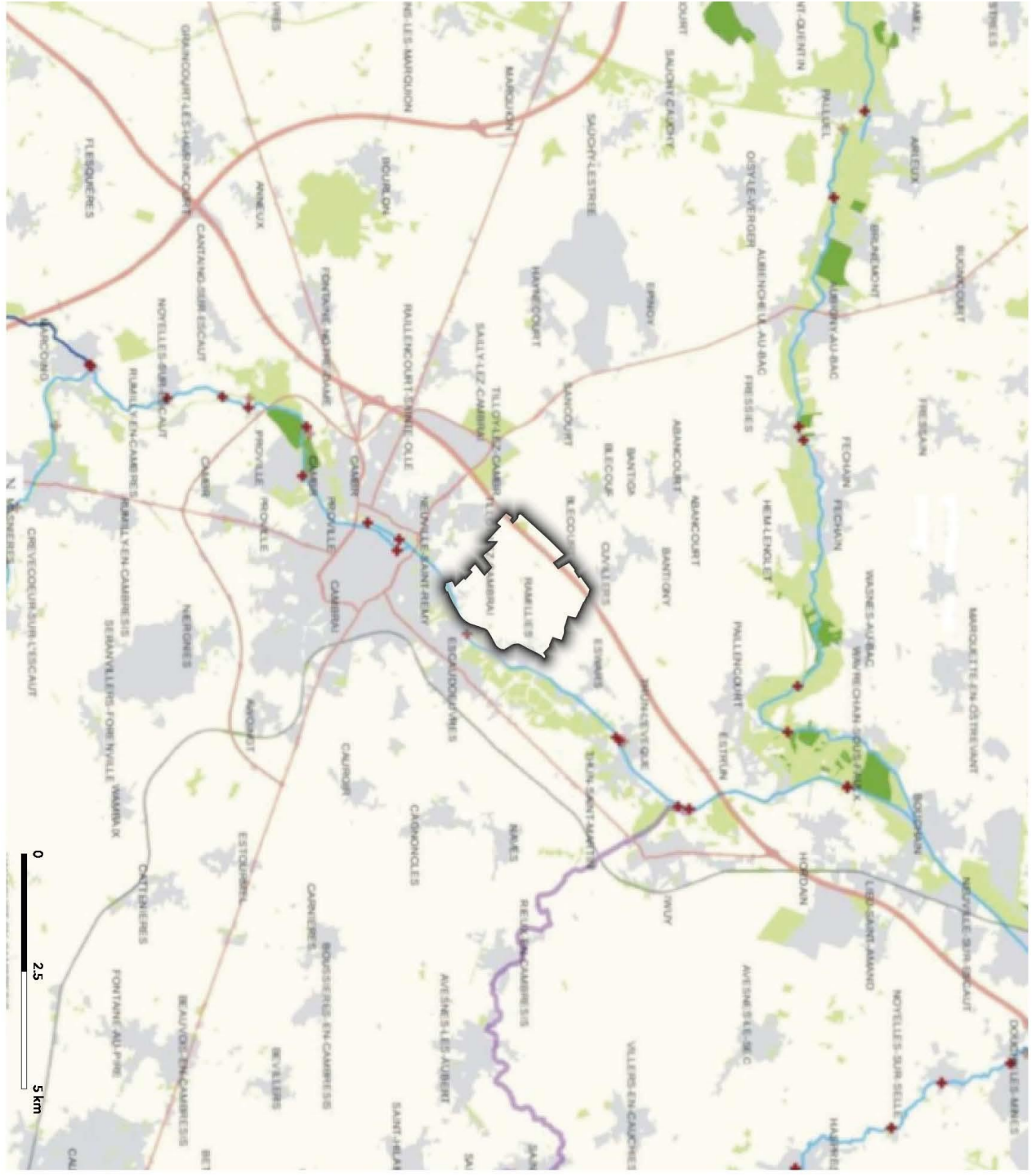
- Urbanisation
- Roadway autoroutier
- Infrastructures principales
- Vieux champs à grande vitesse (LGV)
- Autres infrastructures linéaires et croisées en rayonné au moins 40 mètres par jour
- Qualité physico-chimique médiocre et mauvaise des CERS obstacles naturels à l'écoulement

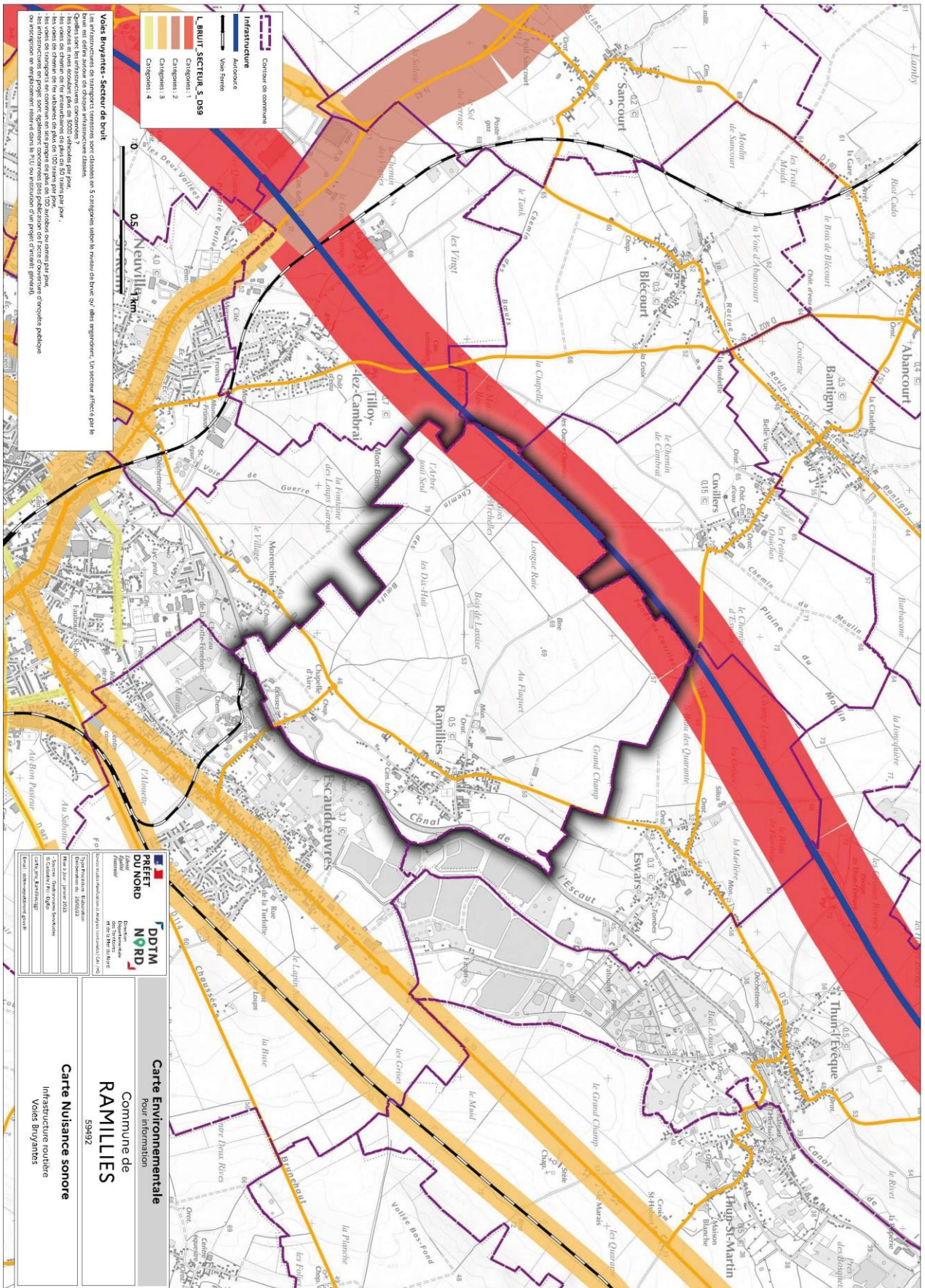
ELEMENTS DE CONTEXTE

- Occupation du sol
- Espaces artificialisés
- Cultures
- Espaces agricoles
- Espaces naturels

Avertissement au lecteur, cette carte a été réalisée au 1/100 000 assistée pour les formats numériques (VLS) et les données sont issues de l'IGN (BD Carthage).

Réalisation : DDDPPS/SSAC
 SIG/SDI/RS/SDI/AMH/AS/AS
 Aven, Savin, Côme N° : 485/12
 Décembre 2016





<p>PRÉFET DU NORD Liberté Égalité Fraternité</p> <p>DDTM NORD Direction Départementale des Territoires et de la Mer du Nord</p> <p>Services Études, Planification et Analyses Territoriales Unité Connaissance et Analyses Territoriales Belle Géométrie</p>	<h2>Zone de prudence</h2> <p>commune de</p> <h1>RAMILLIES</h1> <p>59492</p>	<p>Legende</p> <p> Emprise Zone de prudence autour des lignes électriques</p>
--	---	---

