

- RISQUES ET ALEAS**
- Zone humide du SAGE de l'Escaut (Catégorie 2)
  - Zone de précautions
- Aléa ruissellement**
- aléa faible (h<0.5m)
  - aléa modéré (0.5<h<1m)
  - aléa fort (1<h<2m)
  - aléa très fort (h>2m)
- FOND DE PLAN**
- Canal
  - Cimetière
  - Bâtiments
  - Parcelles



Edité le 17 / 05 / 2024.



Département du Nord  
Arrondissement de Cambrai

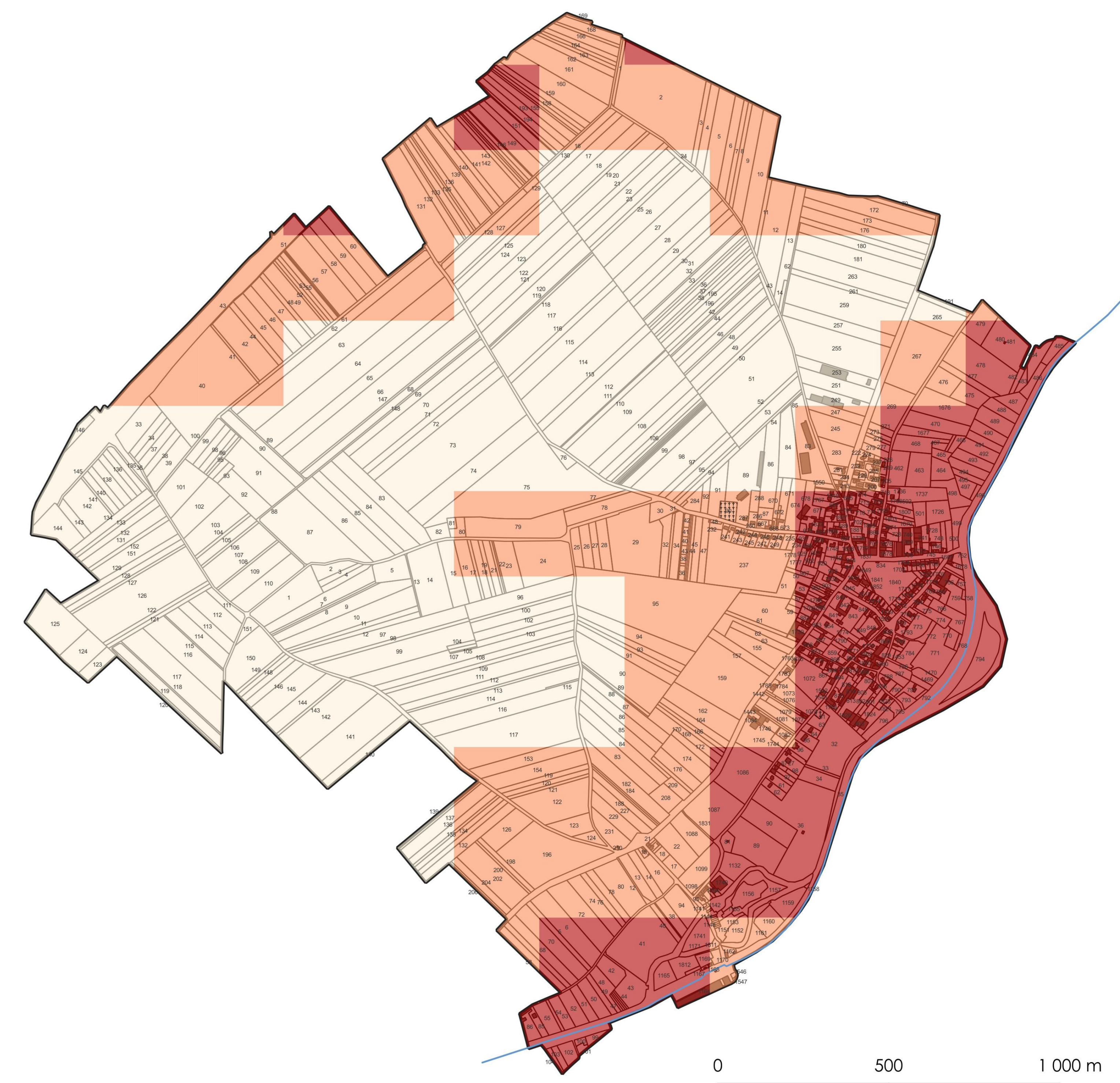
**Commune de  
RAMILLIES**

PLAN LOCAL D'URBANISME

PLU prescrit le :  
PLU arrêté le :  
Enquête publique :  
Vu pour être annexé à la  
Délibération du Conseil Municipal du :  
Le Maire  
Olivier DELSAUX

Edité le 17 / 05 / 2024

3.4. Règlement Graphique  
Risques et Aléas au 1/5000



- RISQUE DE REMONTEE DE NAPPE**
- Pas de débordement de nappe ni d'inondation de cave
  - Zones potentiellement sujettes aux inondations de cave
  - Zones potentiellement sujettes aux débordements de nappe

- FOND DE PLAN**
- Bâtiments
  - Parcelles
  - Limites Communales
  - Canal de l'Escaut